

Important Bird Areas IBA

**Aufbau und Aufgaben von
Betreuergruppen**



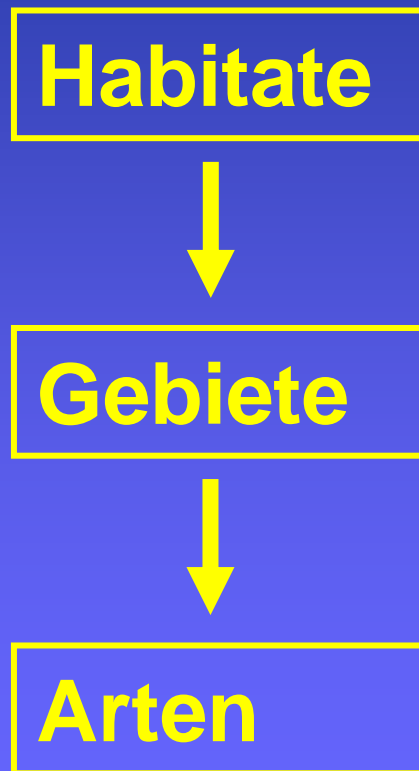
BirdLife[®]

SVS/BirdLife Schweiz

Important Bird Areas IBA

1. Was sind die IBAs?
2. Ein weltweites Netz
3. Die IBAs in Europe
4. Die Situation in der Schweiz
5. Monitoring/Betreuung der IBAs

Artenförderung



IBA = wichtige Gebiete für den Vogelschutz

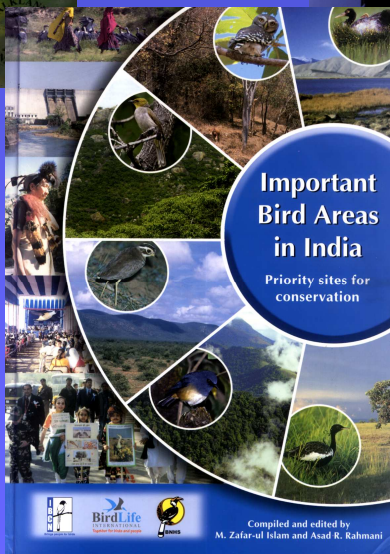
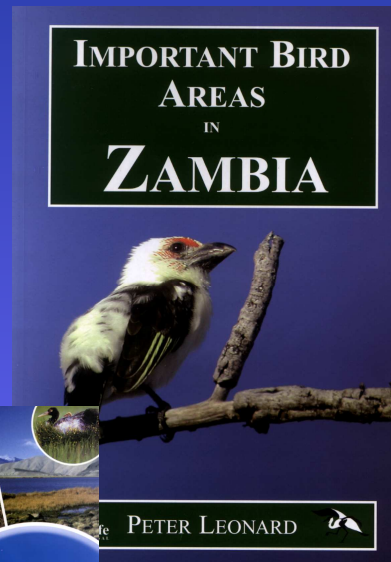
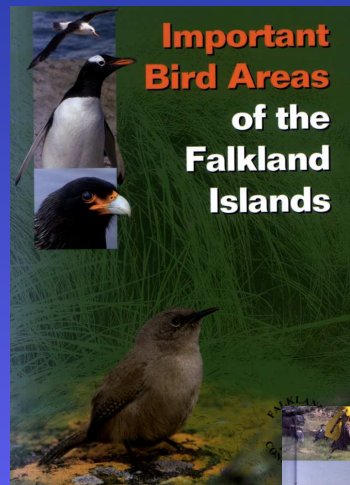
Ausscheidung der IBAs

- Kriterien von BirdLife International (A, B, C)
- Verantwortungsarten für jedes Land
- Ausscheidung der Gebiete in den Ländern



**Weltweites Netzwerk von
Gebieten für den Vogelschutz**

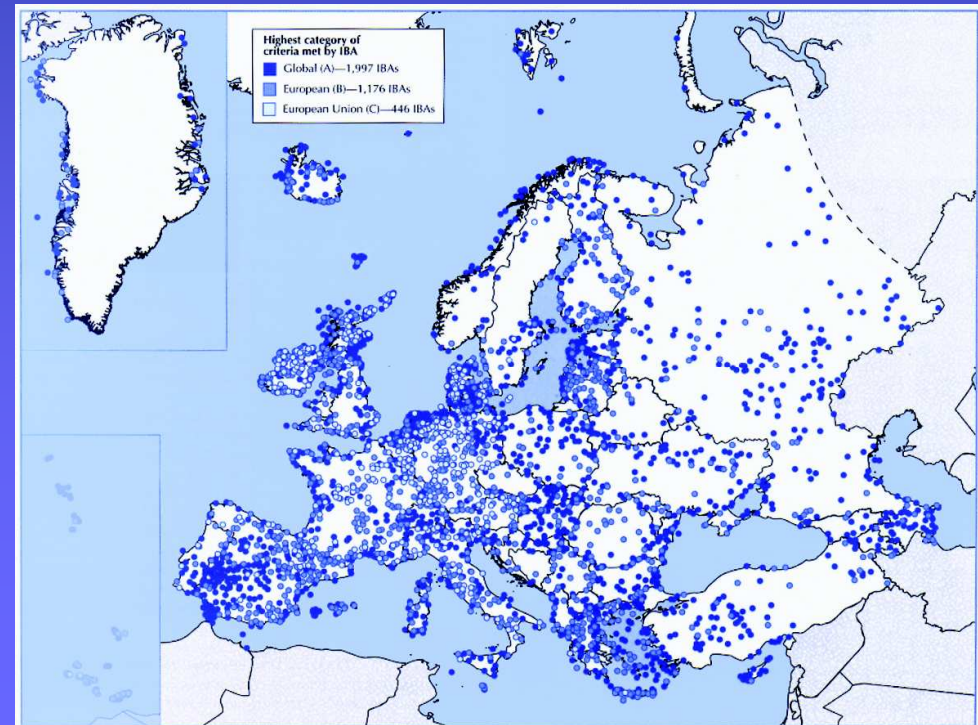
IBA: ein weltweites Netz



- ~ 10'000 IBAs
- > 178 Länder
- Ziel: 7% der Landfläche

Die IBAs in Europa

- ~4'400 IBAs (Mai 2007)
- 51 Länder
- 1.15 mio km²
- 9% der Fläche
- 50% der IBAs = Special Protection Areas SPA
- Natura 2000



Die Situation in der Schweiz

Kriterien zur Wahl der Verantwortungsarten:

- Weltweit bedrohte Vogelarten (z. B. Wachtelkönig)
- Biom-beschränkte Arten (Alpenvögel)
- Grosse Ansammlungen (Wasservögel)
- Grosse Brutbestände von ungenügend geschützten Vogelarten (z. B. Birkhuhn)
- Grosse Brutbestände von Vogelarten die nur in Europa vorkommen (z. B. Ringdrossel)

29 Verantwortungsarten:

7 Wintergäste:

Schnatterente

Kolbenente

Tafelente

Reiherente

Schellente

Haubentaucher

Kormoran



1 brütender Wasservogel:

Gänsesäger



29 Verantwortungsarten:

12 Brutvögel im Gebirge:

Birkhuhn

Steinhuhn

Steinadler

Dreizehenspecht

Alpenbraunelle

Steinrötel

Ringdrossel

Mauerläufer

Alpendohle

Schneesperling

Zitronengirlitz

Wanderfalke



29 Verantwortungsarten:

9 Brutvögel in Kulturland
und Laubmischwäldern:

Schwarzmilan

Rotmilan

Turmfalke

Wachtelkönig

Schleiereule

Wendehals

Grauspecht

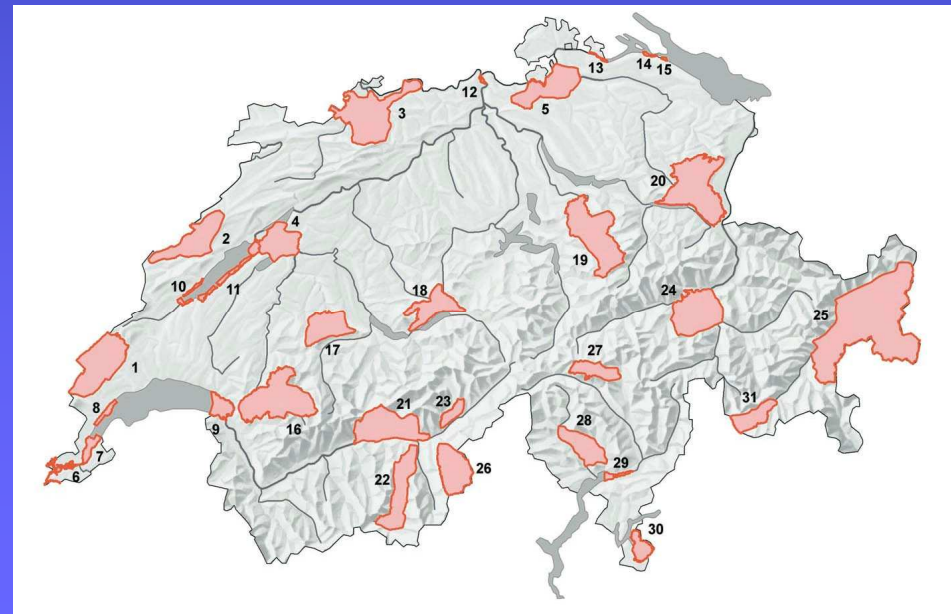
Grünspecht

Gartenrotschwanz



31 Important Bird Areas

- Total 5465 km²
- 13% der Landesfläche
- 3 im Jura
- 2 Kulturland im Mittelland
- 15 in den Alpen
- 11 Wasservogelgebiete

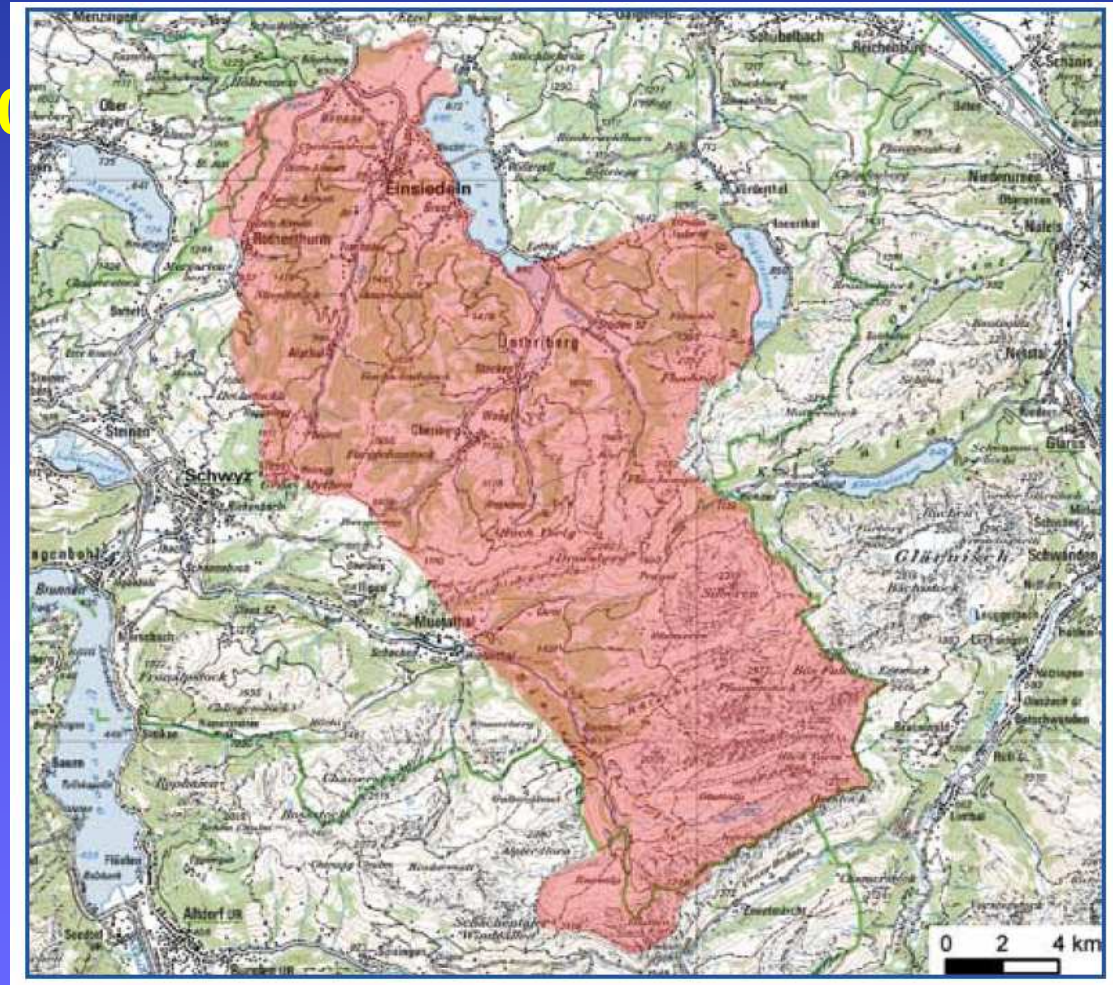


019 Schwyzer Randalpen

- 235'995 ha
- Meereshöhe 830-2800

Bedeutend für folgende Brutvögel:

Alpenbraunelle
Alpendohle
Birkhuhn
Dreizehenspecht
Grünspecht
Mauerläufer
Ringdrossel
Schneesperling
Steinhuhn
Steinrötel
Turmfalke
Zitronengirlitz



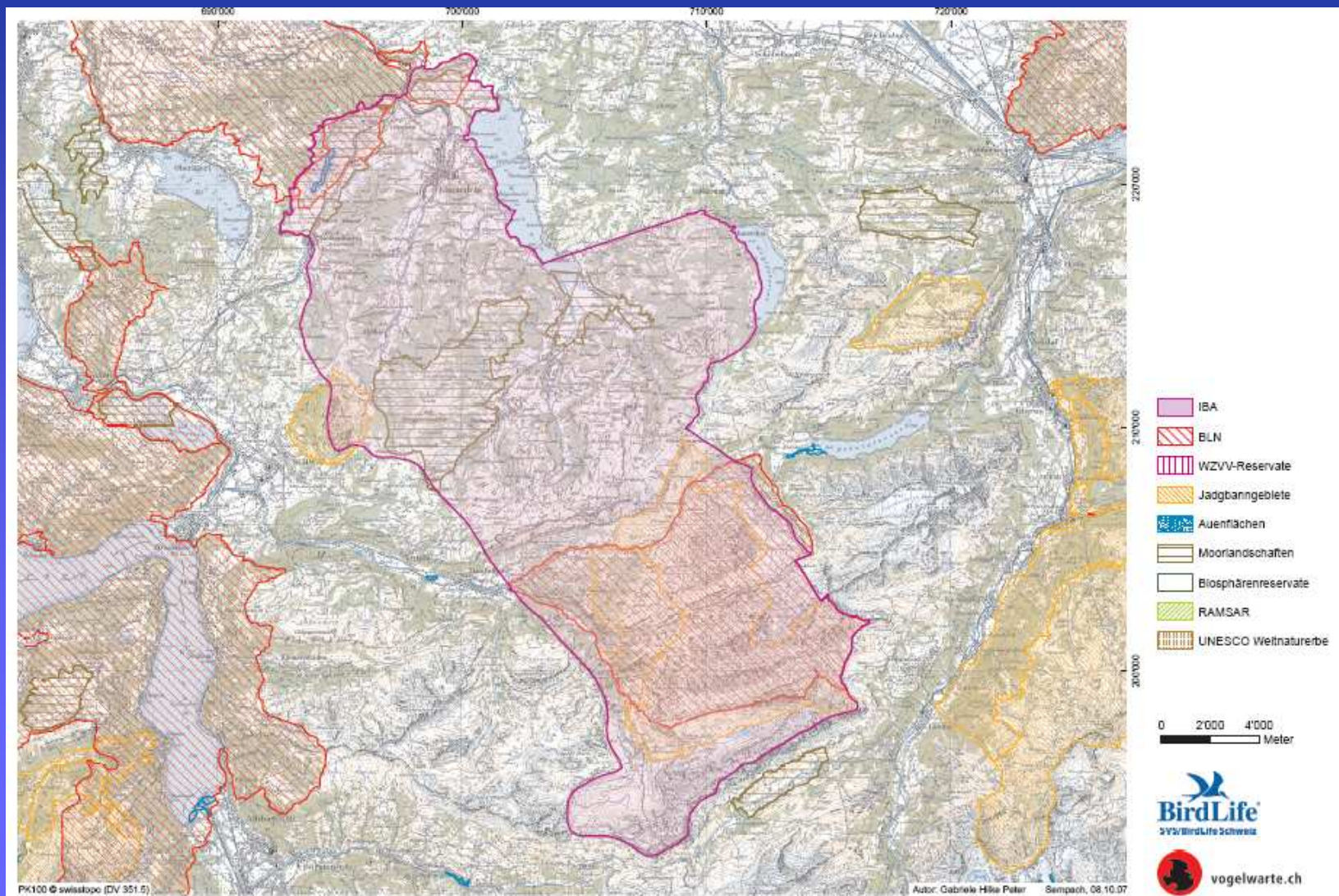
Schutzstatus der IBAs in der Schweiz:

- Noch kein offizieller Status
- Ziel: ins Smaragd-Netz integrieren (internationaler Status)

Teilweise Schutz durch:

- WZVV und Ramsar
- BLN, Nationalpark, UNESCO Biosphärenreservate
- Inventare: Moorlandschaften, Hochmoore und Flachmoore, Auengebiete
- Jagdbanngebiete
- Kantonale Schutzgebiete

Schutzstatus IBA 019



Monitoring der IBAs

Schweizerische Vogelwarte:

- Vogelbestände
- Inventare

SVS/BirdLife Schweiz:

- Zustand der IBAs
- Gefahren
- Schutzmassnahmen
- Information
- Lobbying

Betreuer:
Gebietskenner
vor Ort

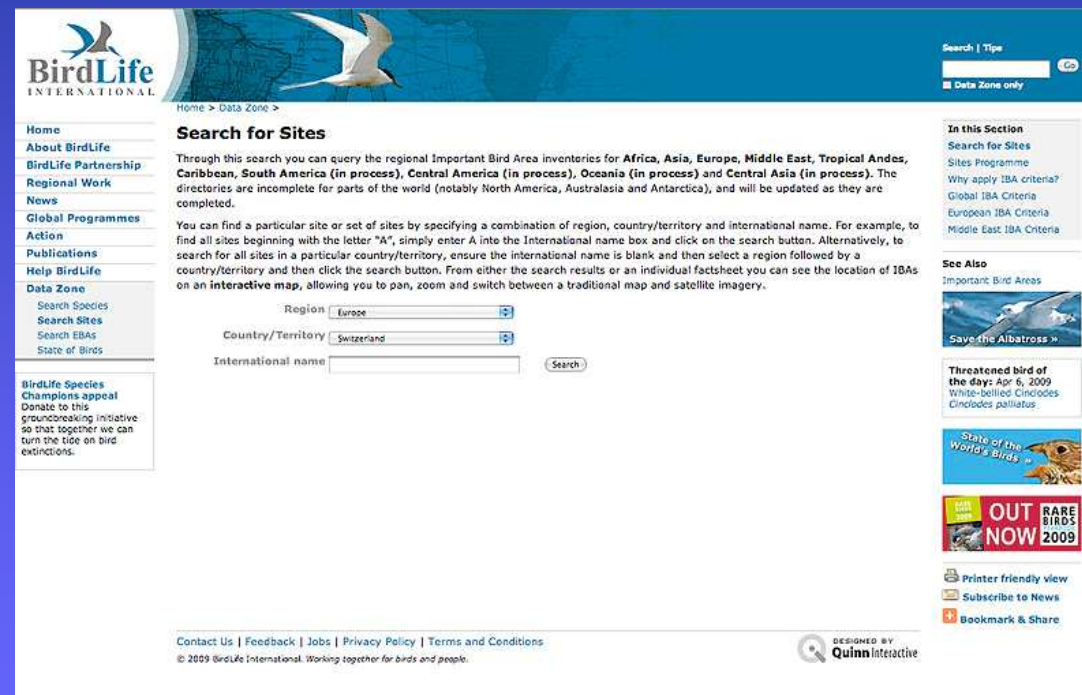


Internationale Grundanforderungen

- Fragebogen zu jedem IBA (Empfehlung: jedes Jahr ausfüllen)
- Alle 4 Jahre internationale Synthese (Start 2007)
- Entwicklungen werden beobachtet
- Handlungsbedarf wird frühzeitig erkannt

Internationaler Austausch

- Auf www.birdlife.org
- unter Data Zone
- Alle IBAs der Welt
- Jedes IBA im Detail vorgestellt



BirdLife INTERNATIONAL

Home > Data Zone >

Search for Sites

Through this search you can query the regional Important Bird Area inventories for Africa, Asia, Europe, Middle East, Tropical Andes, Caribbean, South America (in process), Central America (in process), Oceania (in process) and Central Asia (in process). The directories are incomplete for parts of the world (notably North America, Australasia and Antarctica), and will be updated as they are completed.

You can find a particular site or set of sites by specifying a combination of region, country/territory and international name. For example, to find all sites beginning with the letter "A", simply enter A into the International name box and click on the search button. Alternatively, to search for all sites in a particular country/territory, ensure the international name is blank and then select a region followed by a country/territory and then click the search button. From either the search results or an individual factsheet you can see the location of IBAs on an interactive map, allowing you to pan, zoom and switch between a traditional map and satellite imagery.

Region:

Country/Territory:

International name:

BirdLife Species Champions appeal Donate to this groundbreaking initiative so that together we can turn the tide on bird extinctions.

Contact Us | Feedback | Jobs | Privacy Policy | Terms and Conditions
© 2009 BirdLife International. Working together for birds and people.

DESIGNED BY Quinn interactive